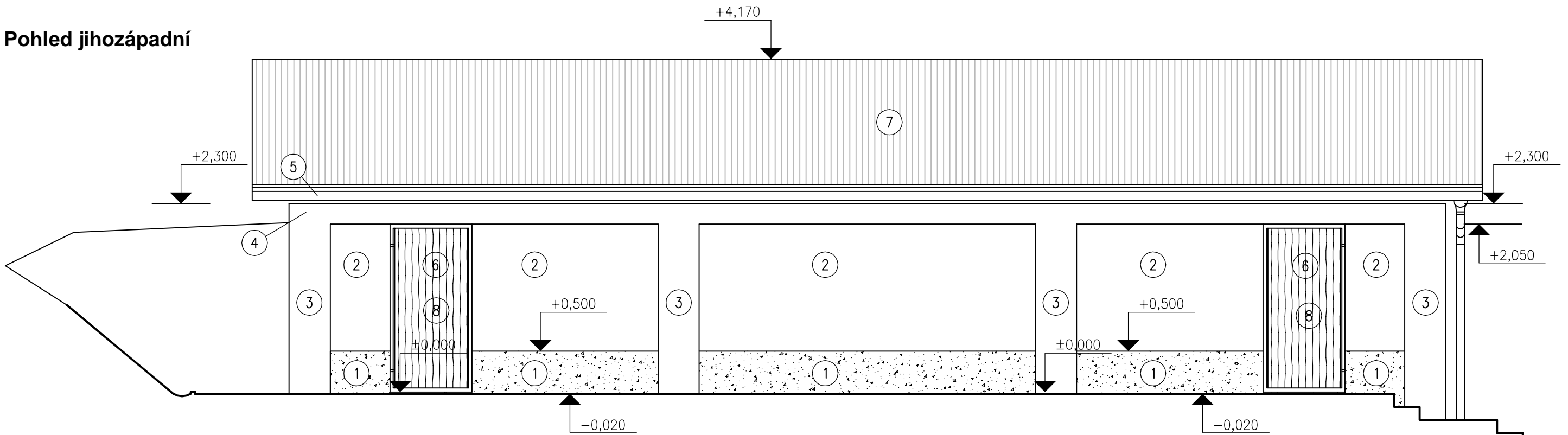


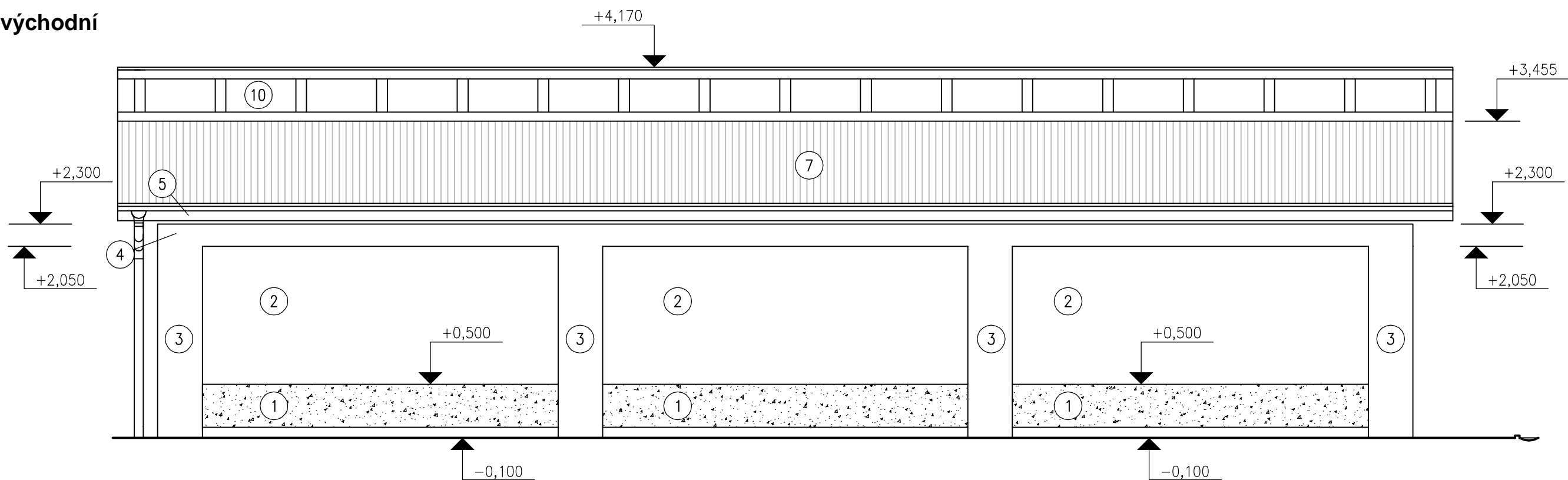
Pohled jihozápadní




LEGENDA MATERIÁLŮ

- 1 keramická fasádní omítka na desky FERMACELL POWERPANEL
- 2 dvouvrstvá fasádní omítka silikonová, barva světlý oker, škrábaná struktura 1,5mm
- 3 dvouvrstvá fasádní omítka silikonová, barva tmavý oker, škrábaná struktura 1,5mm
- 4 dvouvrstvá fasádní omítka silikonová, barva tmavý oker, škrábaná struktura 1,5mm
- 5 nové klempířské prvky – svody, žlaby, oplechování
materiál: předzvětralý titanzinek
- 6 ocelové mříže – nátěrový systém PUR
- 7 bitumenová vlnitá velkoplášná střešní krytina s podélně orientovanými vlákny – barva hnědá, včetně hřebenáčů, ukončovacích profilů apod.
- 8 dřevěné dveře prkénkové ,lazura kaštan
- 9 dřevěné latové pobití štítu
- 10 jemné pletivo

Pohled severovýchodní



<div><div><div>h - projekt s.r.o.</div><div>Korunní 968/31</div><div>120 00 Praha 2</div><div>IČ 60468653</div><div>DIČ CZ60468653</div></div></div>		<div>PROJESE</div>		<div>±0 = 292,80</div>	
				POLOHOPISNÝ SYSTEM JTSK	
				VÝŠKOPISNÝ SYSTEM Bpv	
INVESTOR Město Dvůr Králové nad Labem, nám. TGM 38, 54417 Dvůr Králové					
HP Ing. Petr Hruschka					
ZODP. PROJ. Pavel Hnilička			VYPRACOVAL Ondřej Šams		
STAVBA			PROJESE ASŘ		
Tyršovo koupaliště ve Dvoře Králové n. L. Náhrada původního WC návštěvníků			DATUM 10/2018		
			STUPEŇ DPS		ČÍSLO VÝKRESU <div>D.1.1</div> <div>7</div>
ČÁST D.1.1 - Architektonicko - stavební řešení			ČÍSLO ZK 0349		
OBSAH Pohled JZ, SV			MĚŘITKO 1:50		